



Smart Dongle WLAN

1. Visão Geral do Produto

O **SmartDongleA-05** é um módulo de expansão de comunicações inteligente, voltado para comunicação entre inversores Huawei e o sistema de gerenciamento, através de protocolo *WLAN* ou *FE (Fast Ethernet)*

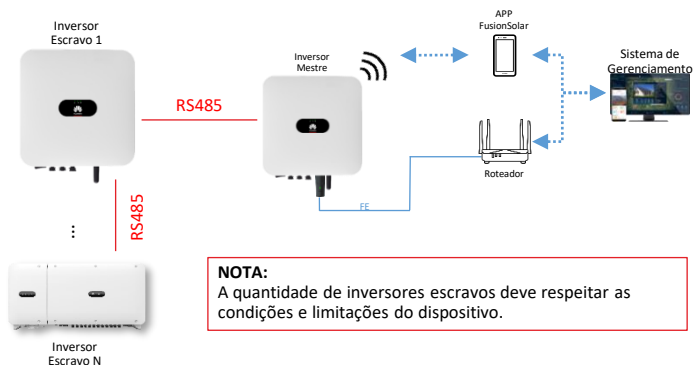


O dispositivo pode ser utilizado para conectar dispositivos em cascata, usando a comunicação RS485 para, no máximo, 10 dispositivos (inversor em cascata ou inversores em cascata com outros dispositivos).

Se a instalação em cascata incluir um inversor monofásico, com ou sem conexão a baterias, deve-se utilizar, no máximo, três inversores em cascata.

2. Comunicação

1. Abaixo é apresentado o diagrama global de conexão para um sistema com N inversores escravos conectados ao APP FusionSolar.

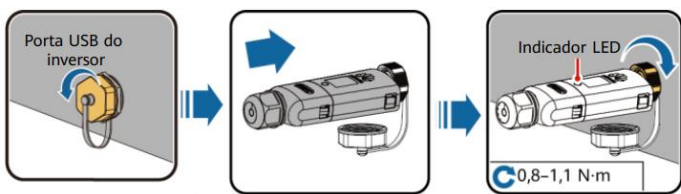


| Número Máximo de Dispositivos Conectados ao Smart Dongle | Número de Inversores Escravos | Número dos Demais Acessórios (Smart Power Sensor, BESS, entre outros) |
|--|-------------------------------|---|
| 10 | $N \leq 9$ | ≤ 9 – Número de inv. |

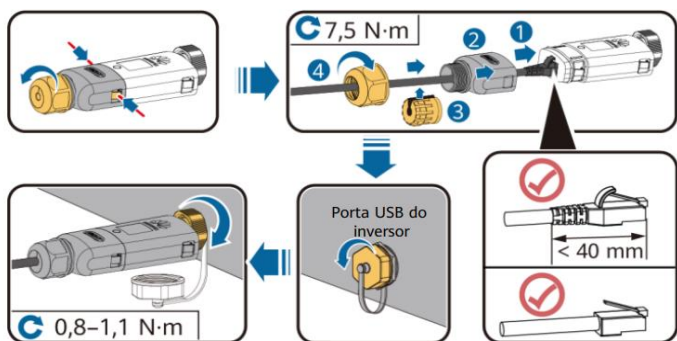
| Modelos de Inversores Mestre | Modelos de Inversores Escravo |
|--|---|
| SUN2000-(2/3/4/5/6KTL)-L1 SUN2000-(3/4/5/6/8/10KTL)-M0 SUN2000-(12/15/17/20KTL)-M0 SUN2000-(3/4/5/6/8/10KTL)-M1 SUN2000-(8/10/12/15/17/20KTL)-M2 SUN2000-(20/30/36/40/50KTL)-M3 | SUN2000-(2/3/4/5/6KTL)-L1 SUN2000-(3/4/5/6/8/10KTL)-M1 SUN2000-(12/15/17/20KTL)-M0 SUN2000-(12/15/17/20KTL)-M2 SUN2000-(20/30/36/40/50KTL)-M3 SUN2000-33KTL-A SUN2000-36KTL SUN2000-60KTL-M0 |

3. Instalação

Comunicação WLAN



Comunicação FE



NOTA:

É recomendado o uso de cabo de rede CAT 5E blindado (diâmetro externo $\leq 9\text{mm}$ e resistência $\leq 1,5\Omega/10\text{m}$) e conectores RJ45, também blindados.

4. Comissionamento

NOTA:

Antes de iniciar o comissionamento, verifique se o lado CA e CC do inversor estão corretamente conectados e energizados.

| LED | | Operação | Descrição |
|---|---|----------|---|
| Cor | Status | | |
| N/A | Desligado | Normal | O Dongle não está conectado corretamente ou não está ligado. |
| Amarelo (verde e vermelho piscando simultaneamente) | Constante | | O Dongle está conectado corretamente. |
| Vermelho | Piscando em intervalos curtos (ligado por 0,2s e desligado por 0,2 s) | | Os parâmetros para conexão com o roteador estão prontos para serem definidos. |

| LED | | Operação | Descrição |
|--|--|----------|---|
| Cor | Status | | |
| Vermelho | Constante | Anormal | O Dongle está com defeito, substitua o dispositivo. |
| Verde e vermelho piscando de forma alternada | Piscando em intervalos longos (ligado por 1 s e desligado por 1 s) | | Falha na comunicação com o Inversor. Siga os passos a seguir: <ul style="list-style-type: none"> • Remova e conecte, novamente, o Smart Dongle. • Verifique se os inversores são compatíveis com o Dongle. • Conecte o Dongle a outros Inversores. • Verifique se o Dongle ou a porta USB do Inversor estão com defeito. |

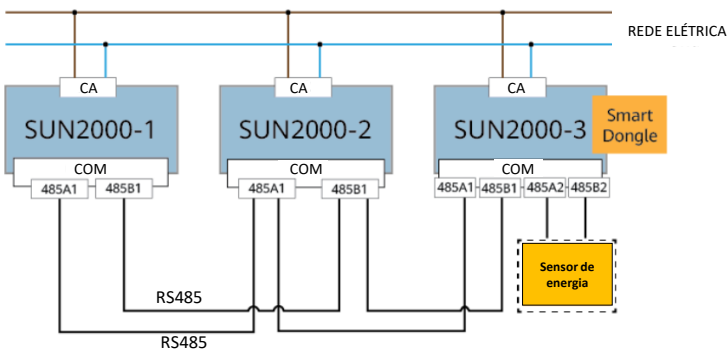
Instale o APP FusionSolar e execute o **Setup Wizard**. Durante a atualização do aplicativo FusionSolar, leia o código QR para baixar a última versão do guia rápido do aplicativo.



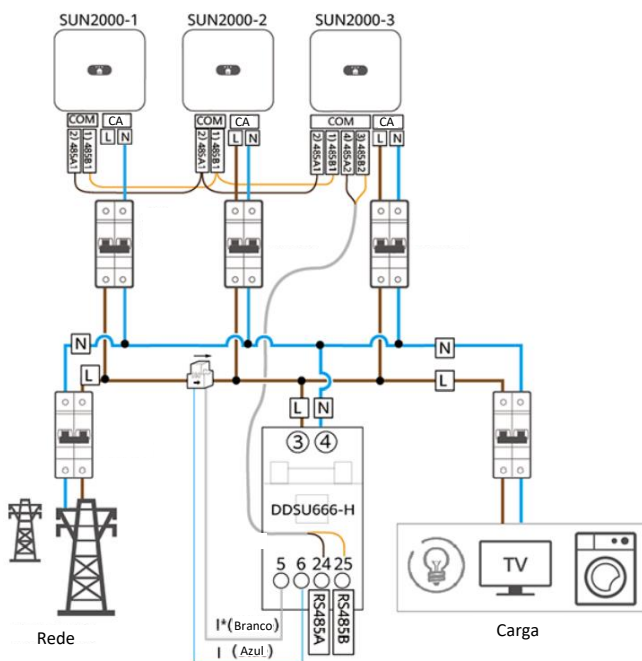
| Descrição | LED | | Operação | Descrição |
|--|----------|--|----------|---|
| | Cor | Status | | |
| Conexão do Roteador | Verde | Piscando em intervalos longos (ligado por 0,5 s e desligado por 0,5 s) | Normal | Conectando com o roteador. |
| | Vermelho | Piscando em intervalos curtos (ligado por 0,2 s e desligado por 0,2 s) | Anormal | Falha na conexão com o roteador. Verifique se os parâmetros de configuração do roteador estão definidos corretamente, caso contrário, defina os parâmetros corretamente. |
| Configuração do Sistema de Gerenciamento | Verde | Constante | Normal | Conectado com êxito ao Sistema de Gerenciamento. |
| | Vermelho | Piscando em intervalos longos (ligado por 1 s e desligado por 1 s) | Anormal | Falha na conexão com o Sistema de Gerenciamento. Verifique se os parâmetros para conexão com os inversores estão definidos corretamente, caso contrário, defina os parâmetros corretamente. |
| | Verde | Piscando em intervalos curtos (ligado por 0,2 s e desligado por 0,2 s) | Normal | O Inversor está se comunicando com o Sistema de Gerenciamento por meio do Dongle. |

5. Conectando os cabos de comunicação

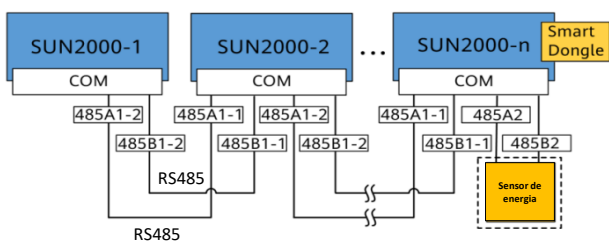
1. Conexão com a rede monofásica (inversores monofásicos)



2. Conexão dos cabos ao Sensor de energia (inversores monofásicos)



3. Conexão com a rede trifásica (inversores trifásicos)



6. Informações técnicas

| Parâmetro | Referência |
|--|--|
| Modelo | SDongleA-05 |
| Número Máx. de Dispositivos Conectados | 10 trifásicos e 3 monofásicos |
| Porta de Rede | Porta Ethernet 10/100M |
| Modo de Criptografia | Sem criptografia, WPA, WPA2, WPA/WPA2 |
| Modo de Instalação | Plug-and-Play (aplicável apenas a Inversores) |
| Indicador | LED integrado |
| Dimensões (L x A x P) | 146 mm x 48 mm x 33 mm |
| Peso | 90 g |
| Grau de Proteção | IP65 |
| Consumo de Energia (típico) | 2,5 W |
| Banda Padrão e Frequência | 802.11b, 802.11g, 802.11n 2,412 GHz a 2,484 GHz |
| Temperatura de Operação | -30° C a +65° C |
| Umidade Relativa (sem condensação) | 5% a 95% RH |
| Temperatura de Armazenamento | -40° C a +70° C |
| Altitude Máxima | 4.000 m |

7. Contatos de Suporte

| Região | Email | Telefone |
|----------------|--------------------------------|---------------|
| Brasil | suporte.huawei@hdt.energy | 0800 580 0993 |
| America Latina | la_inverter_support@huawei.com | 0800 595 3456 |

NOTA:

Para atendimento e suporte, favor ter em mãos a foto do Serial Number (SN) do equipamento e os registros (logs) do inversor.