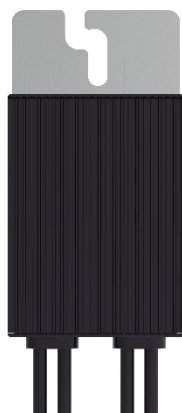
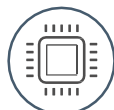


SUN2000-600W-P

Otimizador de Potência Inteligente



Dispositivo Plug & Play



Detecção automática no APP FusionSolar



Mapeamento Automático



Identificação de Arcos Elétricos (AFCI)

Especificação Técnica	SUN2000-600W-P
-----------------------	----------------

Entrada (CC)	
Potência de Entrada ¹	600 W
Tensão Máxima de Entrada	80 V
Tensão Operacional do MPPT	10 - 80 V
Corrente de Curto-Circuito do MPPT	14,5 A
Eficiência Máxima	99,5 %
Eficiência Europeia	99,0 %
Dispositivo de Prot. Contra Surtos CC (DPS)	Sim, Classe II

Saída (CC)	
Tensão Máxima de Saída	80 V
Corrente Máxima de Saída	15 A
Modo Bypass ²	Sim
Tensão de Desligamento ³	0 V
Impedância de Saída	1k Ohm ± 10 %

Adequação a Normas	
Segurança	IEC62109-1 (Classe II)
RoHS	Sim

Informações Gerais	
Dimensões (L * A * P)	75mm * 145mm * 28 mm
Peso (com cabos)	0,60 kg
Instalação (opcional)	Malha de Aterramento, Placa para Fixação em Módulos FV
Conector do Barramento de Entrada	MC4
Conector do Barramento de Saída	MC4
Comprimento do Cabo de Entrada/Saída	0,15 / 1,2 m ⁴
Temperatura/Umidade Relativa Operacional	-40 °C ~ 85 °C ⁵ / 0 % ~ 100 %
Grau de Proteção	IP68
Inversores Compatíveis	SUN2000-2/3/4/5/6KTL-L1, SUN2000-12/15/17/20KTL-M2, SUN2000-30/36/40KTL-M3 ⁶

Design de String Longa	SUN2000-2-6KTL-L1	SUN2000-3-10KTL-M1	SUN2000-12-20KTL-M2	SUN2000-30-40KTL-M3
Quantidade Mín. de Otimizadores por String	4	6	6	6
Quantidade Máx. de Otimizadores por String	25	50	50	25
Máx. Potência por String	5,0 kW	10,0 kW	10,0 kW	10,0 kW

¹ A potência nominal do Módulo FV não deve exceder a potência nominal do Otimizador (tolerância de 5%).

² O Módulo FV é conectado diretamente a String quando o Otimizador entra em modo Bypass.

³ A tensão de saída do Otimizador é zerada quando o inversor é desligado ou desconectado da String.

⁴ Compatível com instalação do Módulo FV na horizontal e na vertical.

⁵ Condição à máxima potência configurada.

⁶ Otimizadores fabricados a partir de março de 2021 são compatíveis com Inversores SUN2000-30/36/40KTL-M3.